

## VÁLVULAS DE DESCARGA RÁPIDA SERIE VSR



Nueva versión más compacta y ligera. Permiten evacuar rápidamente el aire presente en el cilindro, aumentando por consiguiente la velocidad del mismo cilindro.

- Temperatura 0-80°C
- Presión máx 12 bar (1200 KPa)
- Presión mínima 0,5 bar

### Caudal nominal (P → A) ΔP = 1 bar [Nl/min]:

Pm [bar]	1/8	1/4	1/2
2.5	550	800	2400
4	700	1200	2800
6.3	900	1400	3600

### CÓDIGOS DE PEDIDO

Código	Ref.	Cantidad
9101201	VSR 1/8	20
9201201	VSR 1/4	10
9401201	VSR 1/2	5



### Caudal en descarga (A → R) [Nl/min]:

Pm [bar]	1/8	1/4	1/2
2.5	800	1500	4400
4	1200	2450	6300
6.3	1800	3500	8000

### JUNTAS DE REPUESTO

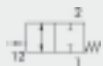
Código	Ref.	Cantidad
9151501	Rep. junta VSR 1/8	10
9251501	Rep. junta VSR 1/4	10
9451501	Rep. junta VSR 1/2	10

## VÁLVULAS DE BLOQUEO SERIE STP



DATOS TÉCNICOS	UNIDIRECCIONAL				BIDIRECCIONAL					
	1/8"	1/4"	3/8"	1/2"	1/8"	1/4"	3/8"	1/2"	3/4"	
Presión de ejercicio	bar				0.5 ÷ 10					
	MPa				0.05 ÷ 1					
Temperatura de ejercicio	°C				-10 ÷ 60					
	°F				14 ÷ 148					
Fluido	Aire filtrado con o sin lubricación									
Caudal (6 bar)	Nl/min	250	350	950	1450	320	700	1200	2100	7000
Tipo de conexión	Acoplamiento rosca hembra - cartucho automático "R"									
Instalación	En cualquier posición									

### VÁLVULA DE BLOQUEO BIDIRECCIONAL ROSCA



Código	Descripción	Cantidad
W6001101001	STP-B 1/8 108	10
W6001111011	STP-B 1/4 104	10
W6001121021	STP-B 3/8 138	10
W6001131031	STP-B 1/2 112	1
W6001141041	STP-B 3/4 134	1

### VÁLVULA DE BLOQUEO BIDIRECCIONAL TUBO



Código	Descripción	Cantidad
W6001101106	STP-B 1/8 006	10
W6001111106	STP-B 1/4 006	10
W6001111108	STP-B 1/4 008	10
W6001121108	STP-B 3/8 008	10
W6001121110	STP-B 3/8 010	10
W6001131112	STP-B 1/2 012	10

### VÁLVULA DE BLOQUEO UNIDIRECCIONAL TUBO



Código	Descripción	Cantidad
W6001001106	STP-U 1/8 006	10
W6001011106	STP-U 1/4 006	10
W6001011108	STP-U 1/4 008	10
W6001021108	STP-U 3/8 008	10
W6001021110	STP-U 3/8 010	10
W6001031112	STP-U 1/2 012	10

### VÁLVULA DE BLOQUEO BIDIRECCIONAL ROSCA + TUBO



Código	Descripción	Cantidad
W6001101002	STP-BX 1/8-1/8 04	10
W6001111012	STP-BX 1/4-1/4 04	10
W6001121022	STP-BX 3/8-3/8 04	10

### VÁLVULA DE BLOQUEO UNIDIRECCIONAL ROSCA



Código	Descripción	Cantidad
W6001001001	STP-U 1/8 108	10
W6001011011	STP-U 1/4 114	10
W6001021021	STP-U 3/8 138	10

## VÁLVULA ANTIRETORNO SERIE VNRX



NSF/ANSI 169

DATOS TÉCNICOS		1/8"	1/4"	3/8"	1/2"
Puertos		G 1/8"	G 1/4"	G 3/8"	G 1/2"
Diámetro nominal	mm	5	8	10	12
Caudal nominal	Nl/min	650	1250	1950	2600
Rango de temperaturas de operación	°C	-10 a 150			
	°F	14 a 302			
Presión de operación	bar	2 a 10			
	MPa	0.2 a 1			
Presión de apertura	bar	0.2 (20 KPa)			
Fluido		Aire filtrado lubricado o no lubricado			

Código	Descripción	Cantidad			
W3601000001X	VNR X 1/8	5			
W3601000002X	VNR X 1/4	5			
W3601000003X	VNR X 3/8	5			
W3601000004X	VNR X 1/2	5			

### NOTAS

## VÁLVULAS DE CORREDERA SERIE VCS



DATOS TÉCNICOS		1/8"	1/4"	3/8"	1/2"
Presión de funcionamiento		0 ÷ 10 bar (0 ÷ 1 MPa)			
Temperatura de funcionamiento	°C	-10 ÷ 80			
Fluido		Aire filtrado con o sin lubricación			
Caudal a 6.3 bar (0.63 Mpa ÷ 91 psi) ΔP 0.5 bar	Nl/min	430	680	1400	2200
Caudal a 6.3 bar (0.63 Mpa ÷ 91 psi) ΔP 1 bar	Nl/min	630	1040	2070	3330
Conductancia C	Nl/min · bar	170	247	537	833
Relación crítica b	bar/bar	0.2	0.3	0.1	0.2

Código	Descripción	Cantidad			
W0970050001	Val. de corredera 1/8"	10			
W0970050002	Val. de corredera 1/4"	10			
W0970050003	Val. de corredera 3/8"	10			
W0970050004	Val. de corredera 1/2"	10			

## VÁLVULAS SELECTORAS DE CIRCUITO SERIE VOR



DATOS TÉCNICOS		1/8"	1/4"
Caudal a 6.3 bar ΔP 1 bar	Nl/min	500	1300
Temperatura de ejercicio	°C	-10 ÷ 80	
	°F	14 ÷ 176	
Presión de ejercicio	bar	2 ÷ 10	
	MPa	0.2 ÷ 1	
Fluido		Aire filtrado con o sin lubricación	

Código	Descripción	Cantidad			
W3603000001	VOR 1/8	10			
W3603000002	VOR 1/4	5			

## VÁLVULAS DE RETENCIÓN SERIE VNR

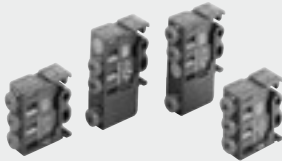


DATOS TÉCNICOS		1/8"	1/4"
Roscas		1/8"	1/4"
Díámetro nominal	mm	5.2	7
Caudal nominal	Nl/min	900	1100
Temperatura de ejercicio	°C	-10 ÷ 70	
	°F	14 ÷ 158	
Presión de ejercicio	bar	2 ÷ 10	
	MPa	0.2 ÷ 1	
Presión de apertura	bar	0.05 (5 KPa)	
Fluido		Aire filtrado con o sin lubricación	



Código	Descripción	Cantidad			
W3601000001	VNR 1/8	10			
W3601000002	VNR 1/4	10			

## LÓGICA NEUMÁTICA



DATOS TÉCNICOS		
Temperatura de funcionamiento	°C	- 10 ÷ + 60
Unión bocas válvula		Acoplamiento automático para tubo Ø 4
Rango de presión	bar	OR - AND: de 1.5 a 8 YES - NOT-MEMORIA de 0 a 8 bar, presión de pilotaje de 1.5 a 8 NOT: 0.4 umbral de conmutación a 6 bar
Diámetro nominal	mm	2.7
Caudal a 6 bar (0.6 MPa ÷ 87 psi) ΔP 1 bar (0.1 Mpa ÷ 14.5 psi)	Nl/min	100
Fluido		Aire comprimido filtrado con o sin lubricación; si se utiliza la lubricación, tiene que ser ininterrumpida ISO y UNI FD22
Lubricante recomendado		Mediante aire comprimido
Accionamiento		AND - OR: mediante aire comprimido
Recuperación		YES - NOT: mediante muelle mecánico
		MEMORIA: mediante aire comprimido
Instalación		En cualquier posición
Montaje		Sobre barra omega (DIN EN 50022) medidas 35 x 7 o 35 x 15 En pared con taladros Ø 4.2
<b>Materiales</b>		
Cuerpo		Tecnopolímero
Corredera		Aluminio
Juntas		NBR

### ELEMENTO LÓGICO: OR



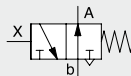
Código W360400001  
Descr. OR  
Cantidad 10

### ELEMENTO LÓGICO: AND



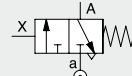
Código W360400002  
Descr. AND  
Cantidad 10

### ELEMENTO LÓGICO: NOT



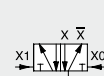
Código W360400003  
Descr. NOT  
Cantidad 10

### ELEMENTO LÓGICO: YES



Código W360400004  
Descr. YES  
Cantidad 10

### ELEMENTO LÓGICO: MEMORIA

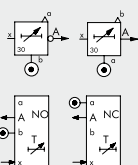


Código W360400005  
Descr. Memoria  
Cantidad 10

## TIMER



DATOS TÉCNICOS		
Temperatura de funcionamiento	°C	- 10 ÷ + 60
Unión bocas válvula	mm	Acoplamiento automático para tubo Ø 4
Rango de presión	bar	de 2.5 a 8
Diámetro nominal	mm	2.7
Caudal a 6 bar (0.6 MPa, 87 psi) ΔP 1 bar (0.1 Mpa, 14.5 psi)	Nl/min	100
Regulación del retardo	s	de 0 a 30, alimentado a 6 bar
Tiempo de anulación de la señal	s	< 0.1
Repetibilidad	s	± 0.4
Fluido		Aire comprimido filtrado con o sin lubricación; si se utiliza la lubricación, tiene que ser continua
Accionamiento		Mediante aire comprimido
Recuperación		Mediante muelle mecánico
Instalación		En cualquier posición
Montaje		Sobre barra omega (DIN EN 50022) medidas 35 x 7 o 35 x 15 En pared con taladros Ø 4.2
<b>Materiales</b>		
Cuerpo		Aluminio anodizado / Tecnopolímero
Partes internas		Latón / Tecnopolímero
Juntas		NBR
Muelle		Acero para muelles



Código W360400006  
Descripción Timer NO/NC